



LE BA DE LA

*Petite m
Survivan*

La petite marine à l'honneur...

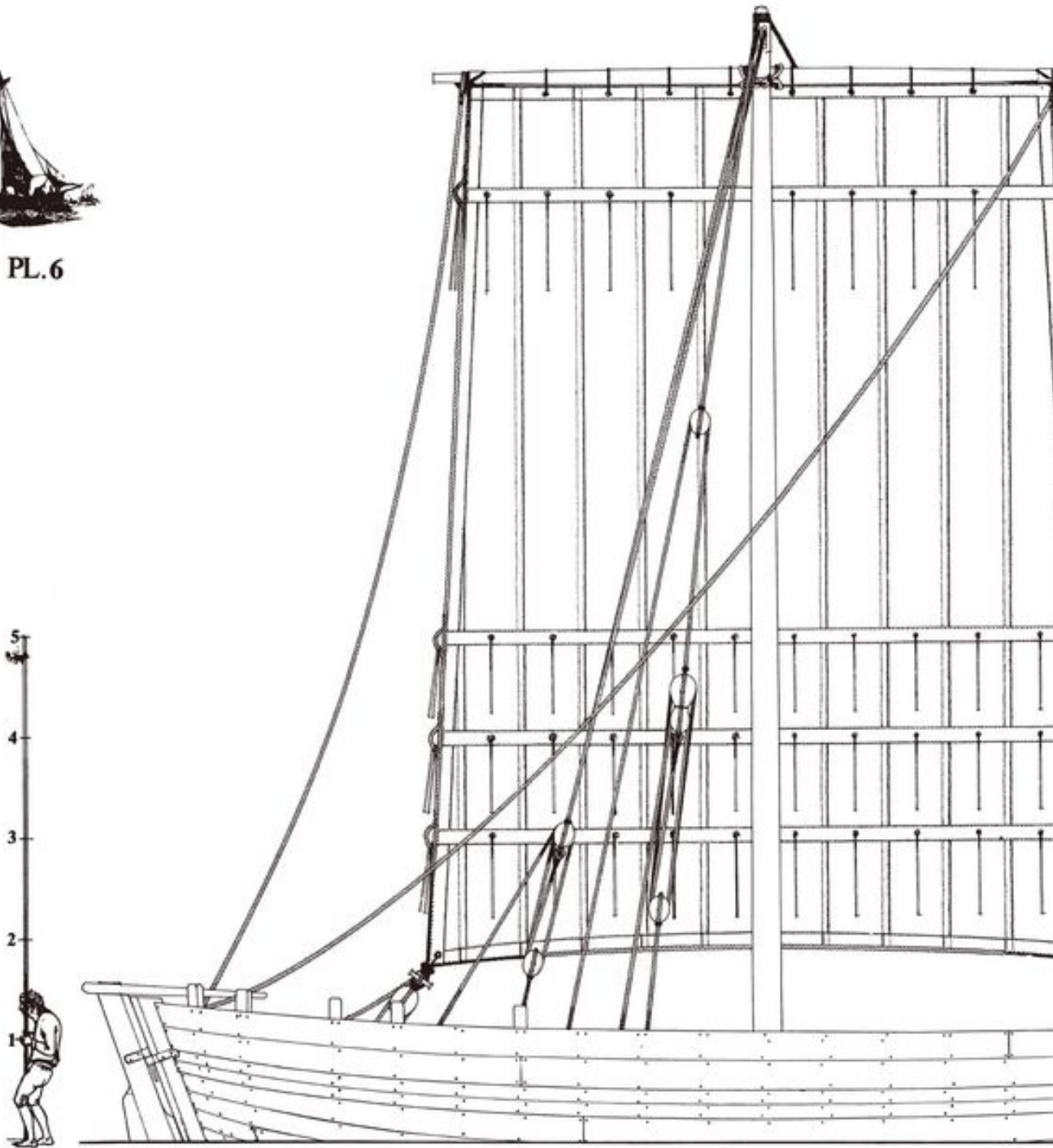
MODÈLE GRÉE			COQUE SEULE		
Longueur	Largeur	Hauteur	Longueur	Largeur	Hauteur
90	20	120	62	20	20

Mesures en cm.

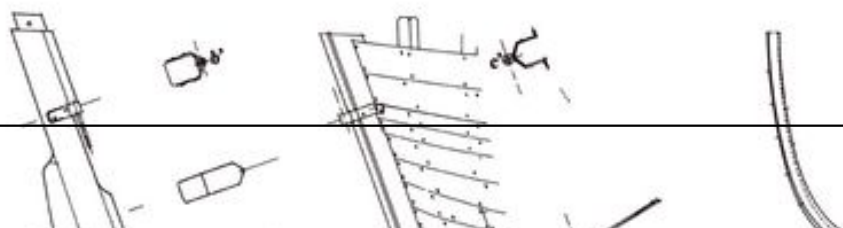
LE BATEAU DE LANVEOC

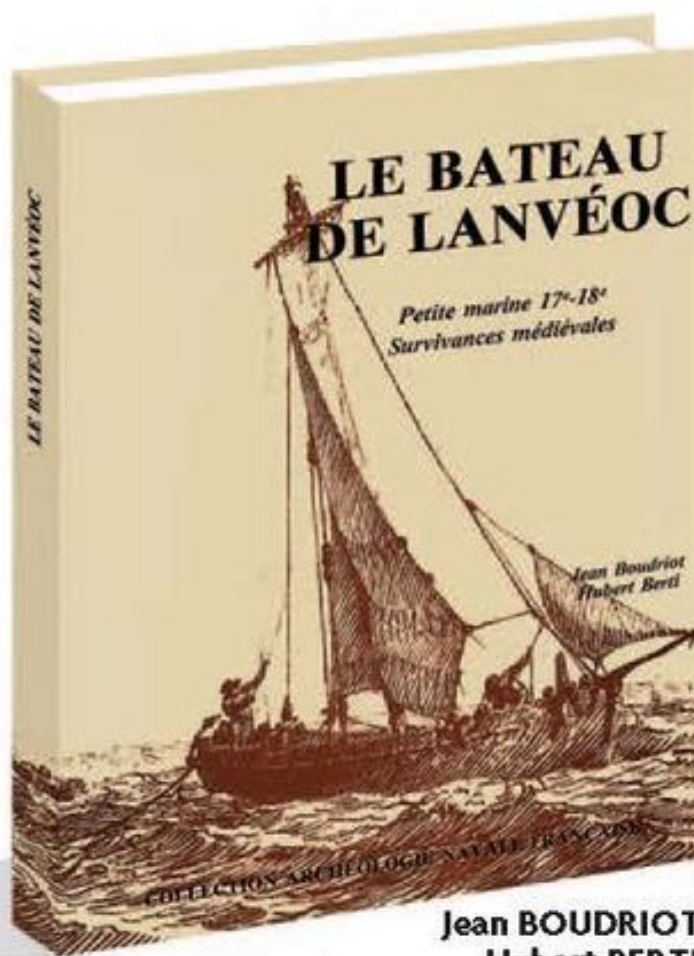


PL.6



Q





FCMarine - Aviation

LE BATEAU DE LANVÉOC

PETITE MARINE XV^e
SURVIVANCES MÉDIÉVALES
MONOGRAPHIE AU

L'ouvrage comporte tous

Jean BOUDRIOT
Hubert BERTI

Avec cette monographie, c'est la "petite marine", sous l'Ancien Régime que nous présentons. Ceci grâce à un très modeste bâtiment dénommé : Bateau de Lanvéoc, voué essentiellement au trafic de la vaste rade de Brest.

Mais au-delà de la monographie de ce petit traversier, c'est toute son activité dans la rade que nous proposons avec les dessins de Pierre Ozanne exécutés dans la dernière décennie du XVIII^e siècle que nous avons collecté, afin qu'ils figurent dans cet ouvrage.

Grâce aux manuscrits des constructeurs B. Ollivier et surtout de Morineau, la coque du traversier est définie et les tables de P.-A.-L. Forfait fixent les règles de son gréement. La connaissance de cette "formule primitive", caractérisée par un mât unique et une seule voile carrée étant acquise, nous décrivons sa progression logique : la barque bretonne gréée à deux mâts.

Ceci permet de comprendre tout l'intérêt de l'album de 1679 (anonyme)

consacré à la petite marine, nous donnons le plan original conservé. Enfin des exemples "approche" des modèles et les informations de la survivance dans la rade de Brest.

La partie historique des documents pour

La partie consacrée aux commentaires perpendiculaire à l'échelle du second jeu de plan

COMPOSITION DE LA MO

Volume relié
toilé de
48 pages
format 24 x 31
comprenant

- Description du Bateau de Lanvéoc
- Le Traversier de la rade de Brest, bâtiment à une seule voile carrée
- Sources graphiques, Album de 1679, dessins d'Ozanne
- La formule élémentaire du gréement à deux mâts

- Le mât unique, représenté
- Photos commentées
- Musée de la marine
- Planches reliées

Suite de 6
planches
comprenant

1. Définition de la coque
2. Charpente
3. Membrure
4. Bordage de la coque
5. Éléments de construction et gréement
6. Le bateau de Lanvéoc grée au 1/40



Modèle : Gérard Chatainier - Toulouse

